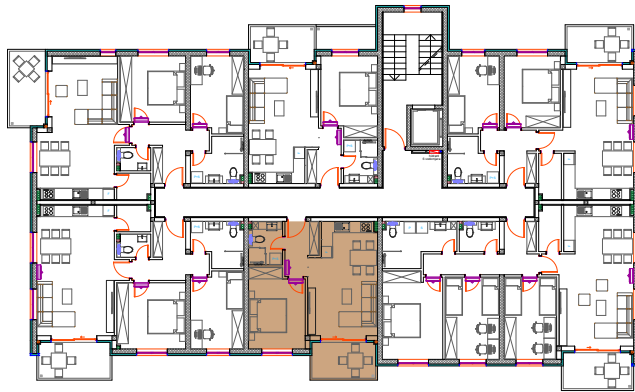


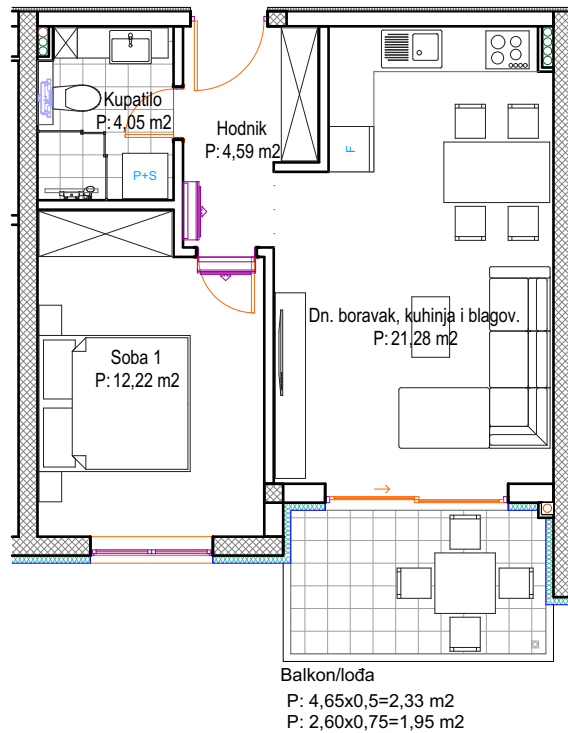
POLOŽAJ STANA



UKUPNA NETO POVRŠINA:	46,42 m ²
ETAŽA:	1. KAT
MJERILO:	1:100



S3 - jednosoban stan
42,14 + 4,28 = 46,42 m²



S3 - jednosoban stan

1. Hodnik	4,59 m ²
2. Dnevni boravak, kuhinja i blagovaonica	21,28 m ²
3. Soba 1	12,22 m ²
4. Kupatilo	4,05 m ²
Ukupno:	42,14 m²
5. Balkon/lođa (4,65x0,50+2,60x0,75)	4,28 m ²
Ukupno:	46,42 m²