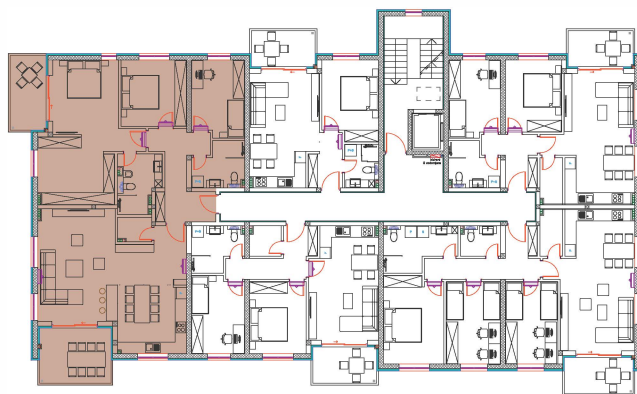


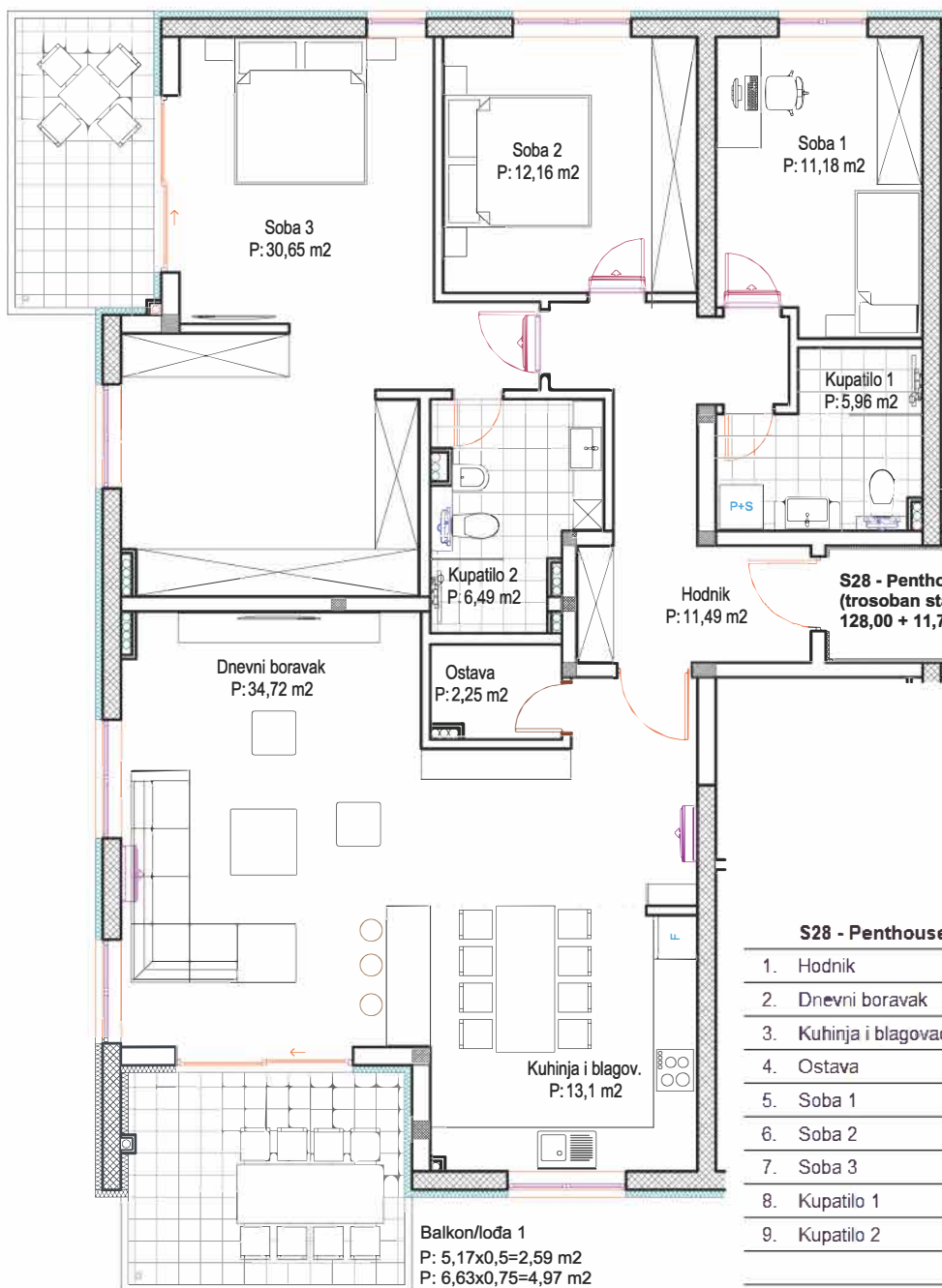
POLOŽAJ STANA



UKUPNA NETO POVRŠINA:	139,79 m ²
ETAŽA:	5. KAT
MJERILO:	1:100



Balkon 2
P: 8,46x0,5=4,23 m²



S28 - Penthouse (trosoban stan)	
1. Hodnik	11,49 m ²
2. Dnevni boravak	34,72 m ²
3. Kuhinja i blagovaonica	13,10 m ²
4. Ostava	2,25 m ²
5. Soba 1	11,18 m ²
6. Soba 2	12,16 m ²
7. Soba 3	30,65 m ²
8. Kupatilo 1	5,96 m ²
9. Kupatilo 2	6,49 m ²
Ukupno:	128,00 m ²
10. Balkon/lođa 1 (5,17x0,50+6,63x0,75)	7,56 m ²
11. Balkon 2 (8,46x0,50)	4,23 m ²
Ukupno:	139,79 m ²