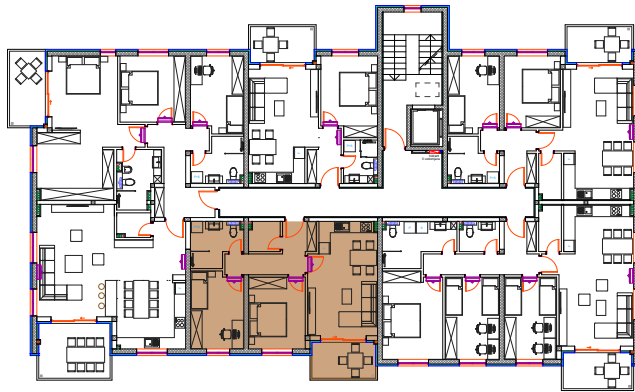


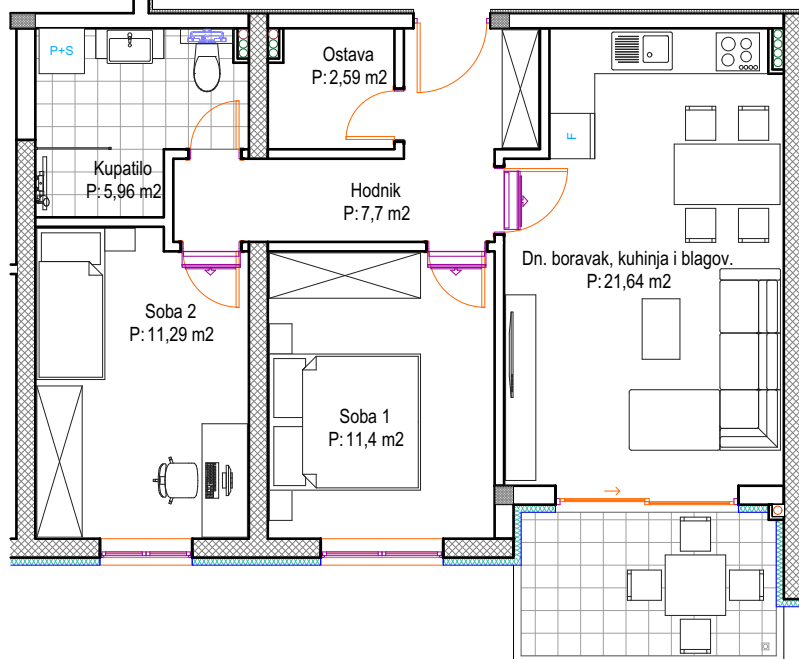
POLOŽAJ STANA



UKUPNA NETO POVRŠINA:	64,86 m ²
ETAŽA:	5. KAT
MJERILO:	1:100



S27 - dvosoban stan
60,58 + 4,28 = 64,86 m²



Balkon/lođa
P: 4,65x0,5=2,33 m²
P: 2,60x0,75=1,95 m²

S27 - dvosoban stan

1. Hodnik	7,70 m ²
2. Dnevni boravak, kuhinja i blagovaonica	21,64 m ²
3. Ostava	2,59 m ²
4. Soba 1	11,40 m ²
5. Soba 2	11,29 m ²
6. Kupatilo	5,96 m ²
Ukupno:	60,58 m²
7. Balkon/lođa (4,65x0,50+2,60x0,75)	4,28 m ²
Ukupno:	64,86 m²