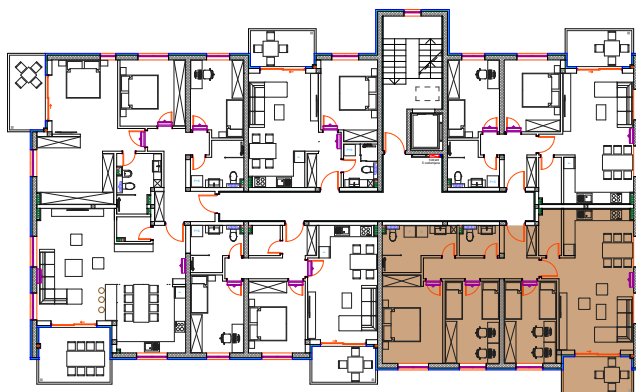
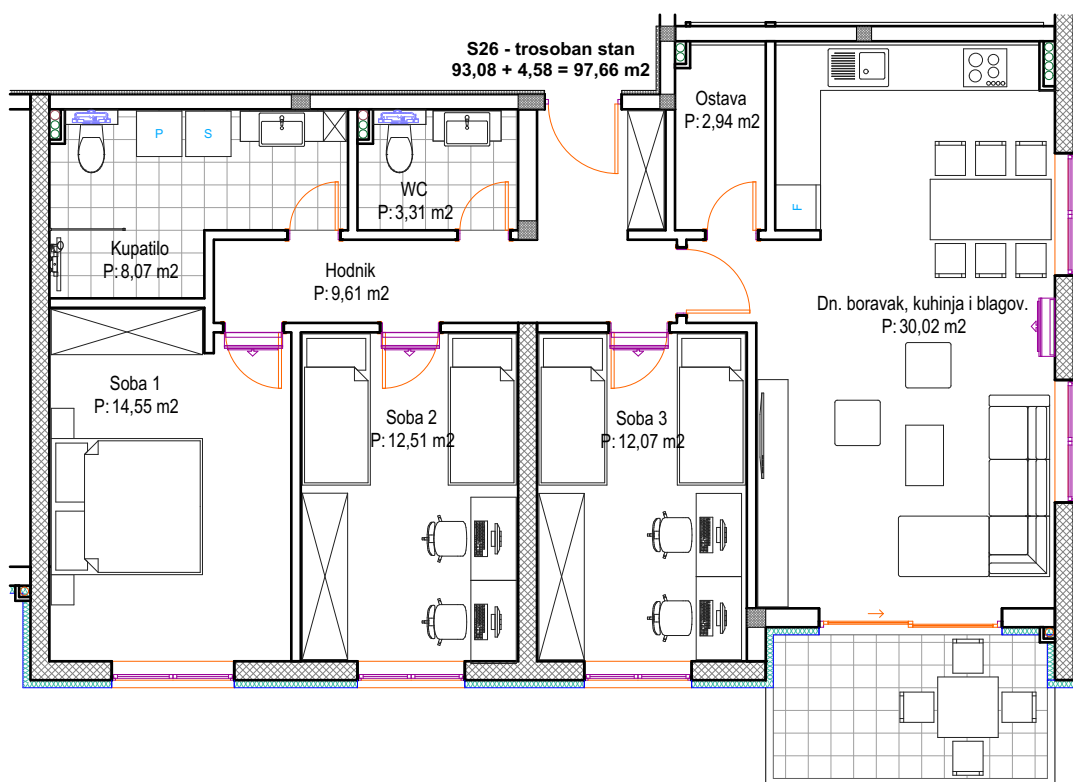


POLOŽAJ STANA



UKUPNA NETO POVRŠINA:	97,66 m ²
ETAŽA:	5. KAT
MJERILO:	1:100

**S26 - trosoban stan**

1. Hodnik	9,61 m ²
2. Dnevni boravak, kuhinja i blagovaonica	30,02 m ²
3. Ostava	2,94 m ²
4. Soba 1	14,55 m ²
5. Soba 2	12,51 m ²
6. Soba 3	12,07 m ²
7. Kupatilo	8,07 m ²
8. WC	3,31 m ²
Ukupno:	93,08 m²
9. Balkon/loda (4,97x0,50+2,78x0,75)	4,58 m ²
Ukupno:	97,66 m²