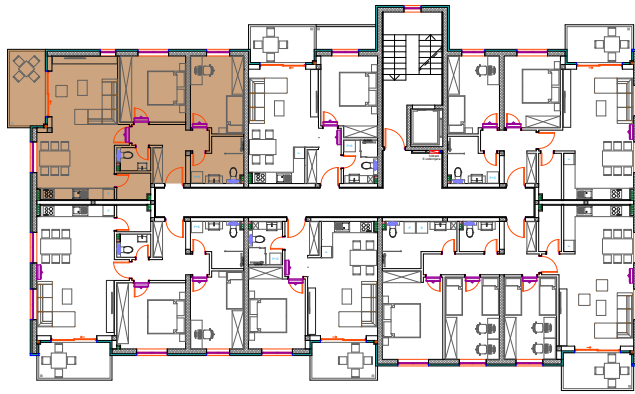


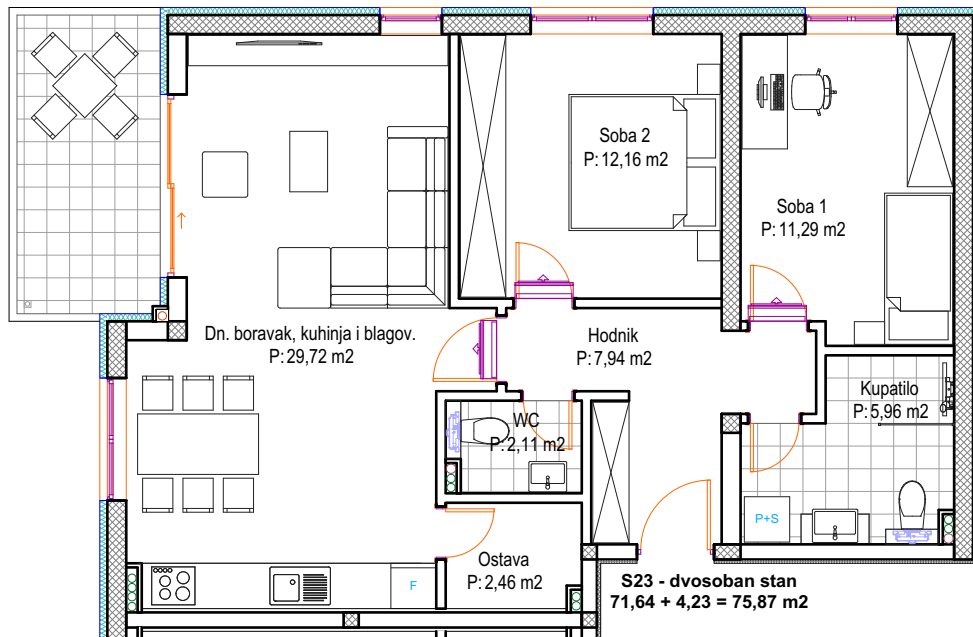
POLOŽAJ STANA



UKUPNA NETO POVRŠINA:	75,87 m ²
ETAŽA:	4. KAT
MJERILO:	1:100



P: 8,46x0,5=4,23 m²



S23 - dvosoban stan

1. Hodnik	7,94 m ²
2. Dnevni boravak, kuhinja i blagovaonica	29,72 m ²
3. Ostava	2,46 m ²
4. Soba 1	11,29 m ²
5. Soba 2	12,16 m ²
6. Kupatilo	5,96 m ²
7. WC	2,11 m ²
Ukupno:	71,64 m²
8. Balkon (8,46x0,50)	4,23 m ²
Ukupno:	75,87 m²