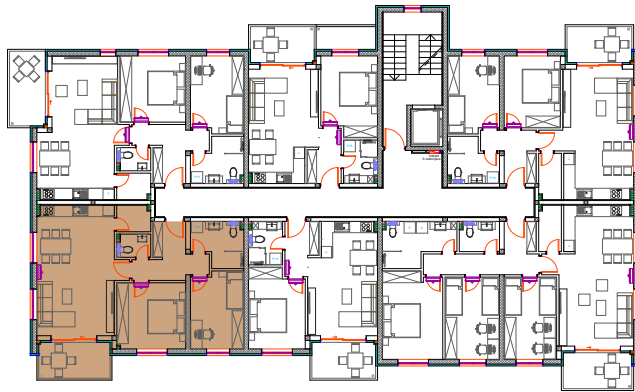
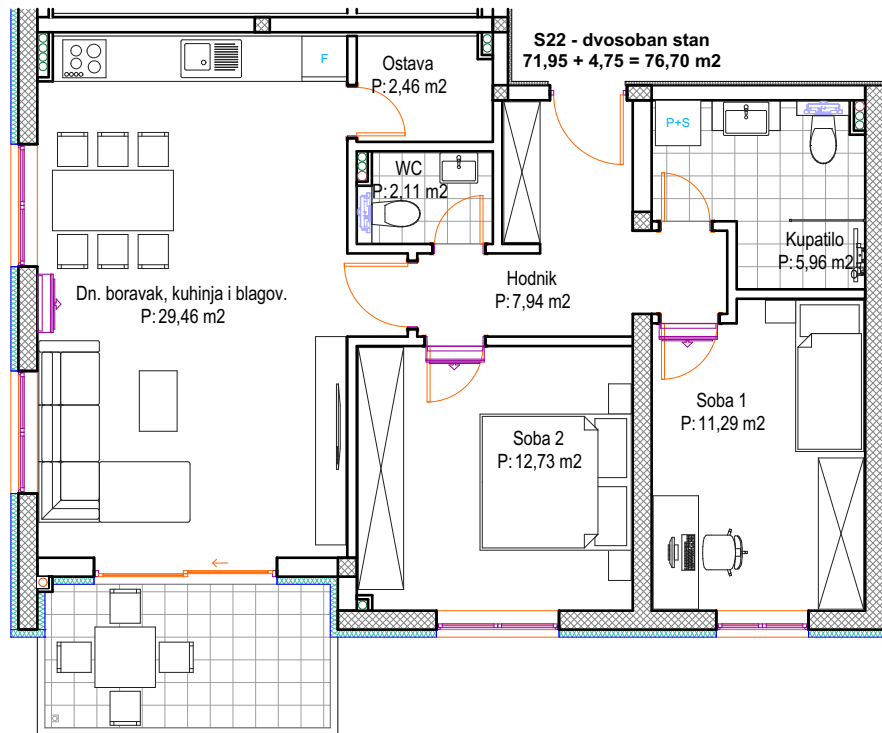


POLOŽAJ STANA



UKUPNA NETO POVRŠINA:	76,70 m ²
ETAŽA:	4. KAT
MJERILO:	1:100



Balkon/lođa
 P: 5,17x0,5=2,59 m²
 P: 2,88x0,75=2,16 m²

S22 - dvosoban stan

1.	Hodnik	7,94	m ²
2.	Dnevni boravak, kuhinja i blagovaonica	29,46	m ²
3.	Ostava	2,46	m ²
4.	Soba 1	11,29	m ²
5.	Soba 2	12,73	m ²
6.	Kupatilo	5,96	m ²
7.	WC	2,11	m ²
	Ukupno:	71,95	m ²
8.	Balkon/lođa (5,17x0,50+2,88x0,75)	4,75	m ²
	Ukupno:	76,70	m ²