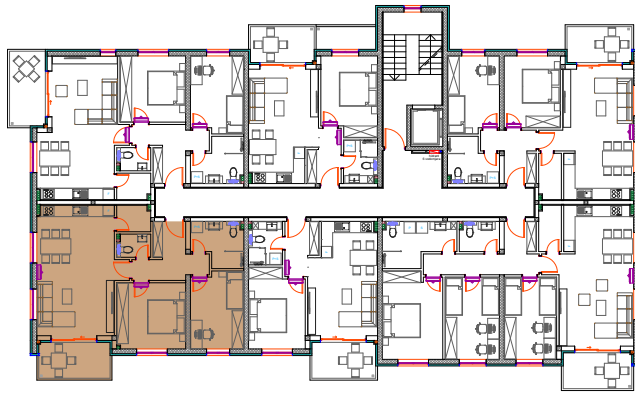
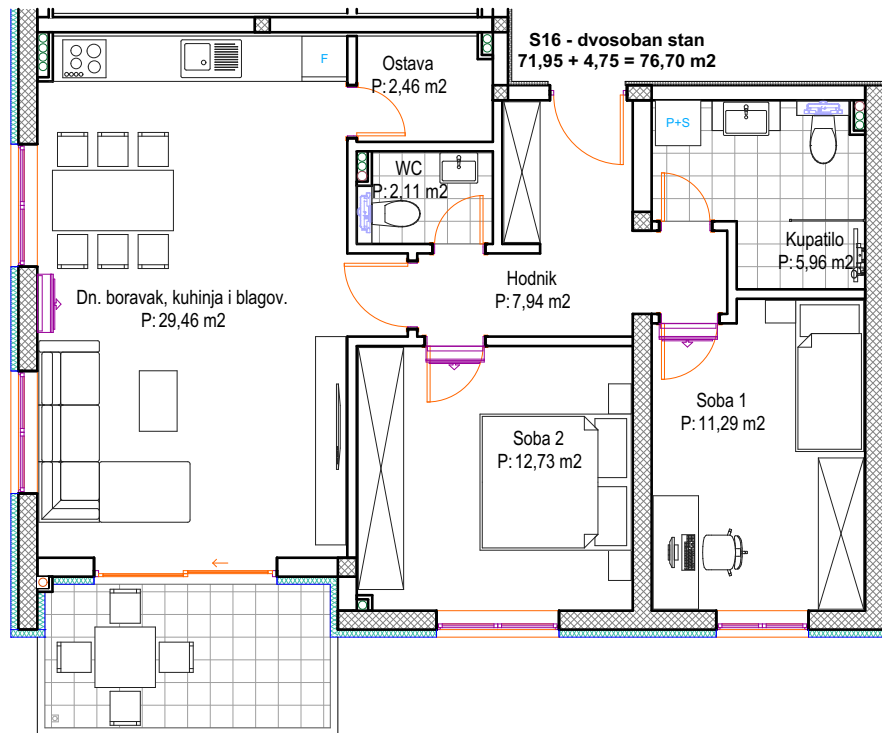


POLOŽAJ STANA



UKUPNA NETO POVRŠINA:	76,70 m ²
ETAŽA:	3. KAT
MJERILO:	1:100



Balkon/lođa
 P: 5,17x0,5=2,59 m²
 P: 2,88x0,75=2,16 m²

S16 - dvosoban stan

1. Hodnik	7,94	m ²
2. Dnevni boravak, kuhinja i blagovaonica	29,46	m ²
3. Ostava	2,46	m ²
4. Soba 1	11,29	m ²
5. Soba 2	12,73	m ²
6. Kupatilo	5,96	m ²
7. WC	2,11	m ²
Ukupno:		71,95 m ²
8. Balkon/lođa (5,17x0,50+2,88x0,75)	4,75	m ²
Ukupno:		76,70 m ²