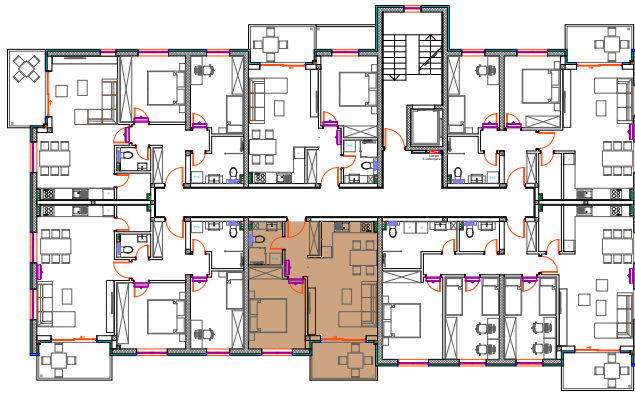


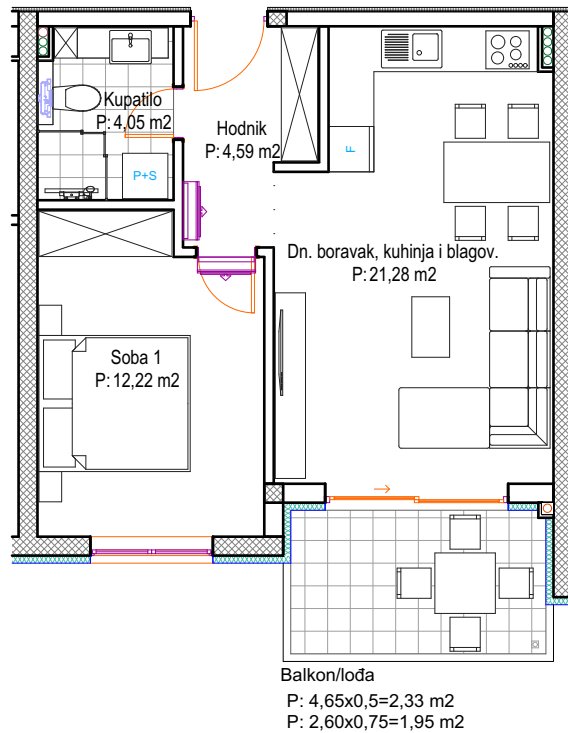
POLOŽAJ STANA



UKUPNA NETO POVRŠINA:	46,42 m ²
ETAŽA:	3. KAT
MJERILO:	1:100



S15 - jednosoban stan
42,14 + 4,28 = 46,42 m²



S15 - jednosoban stan

1.	Hodnik	4,59 m ²
2.	Dnevni boravak, kuhinja i blagovaonica	21,28 m ²
3.	Soba 1	12,22 m ²
4.	Kupatilo	4,05 m ²
Ukupno:		42,14 m²
5.	Balkon/lođa (4,65x0,50+2,60x0,75)	4,28 m ²
Ukupno:		46,42 m²