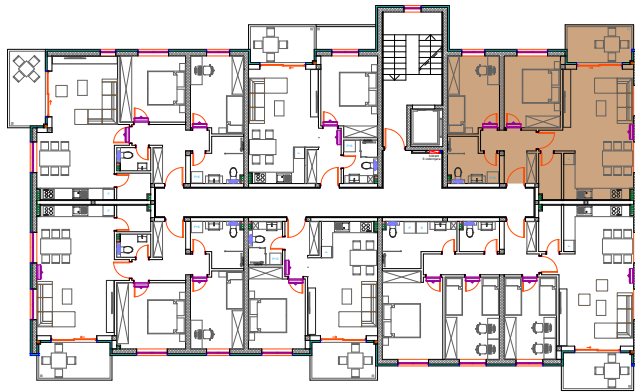


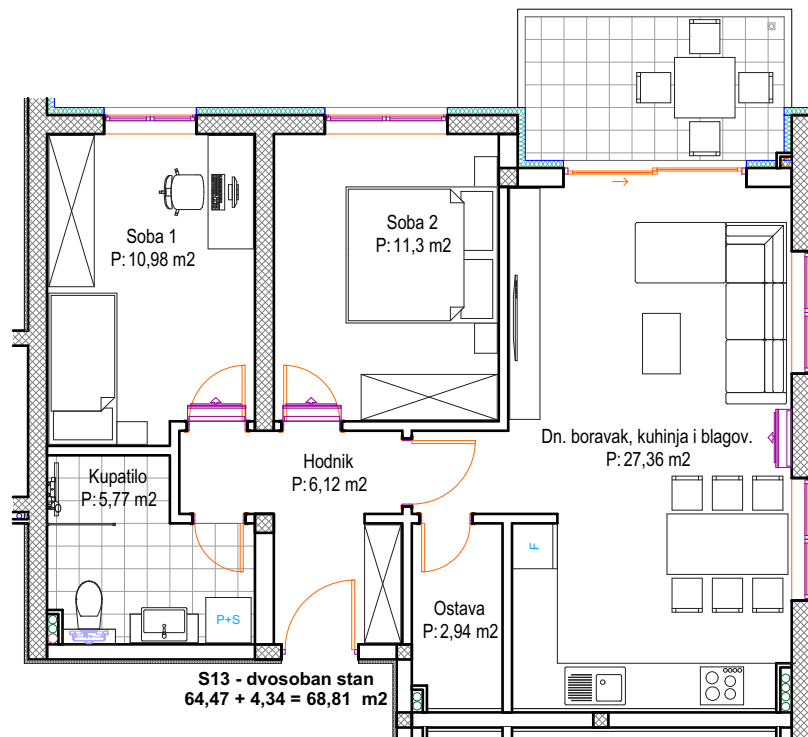
POLOŽAJ STANA



UKUPNA NETO POVRŠINA:	68,81 m ²
ETAŽA:	3. KAT
MJERILO:	1:100



Balkon/lođa
 P: 4,71x0,5=2,36 m²
 P: 2,64x0,75=1,98 m²



S13 - dvosoban stan

1. Hodnik	6,12 m ²
2. Dnevni boravak, kuhinja i blagovaonica	27,36 m ²
3. Ostava	2,94 m ²
4. Soba 1	10,98 m ²
5. Soba 2	11,30 m ²
6. Kupatilo	5,77 m ²
Ukupno:	64,47 m²
7. Balkon/lođa (4,71x0,50+2,64x0,75)	4,34 m ²
Ukupno sa blkonom/lođom:	68,81 m²