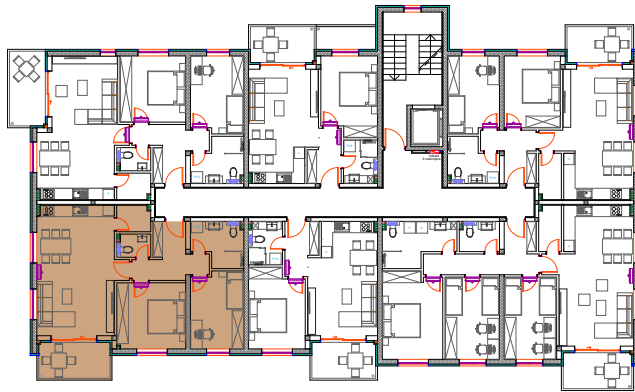
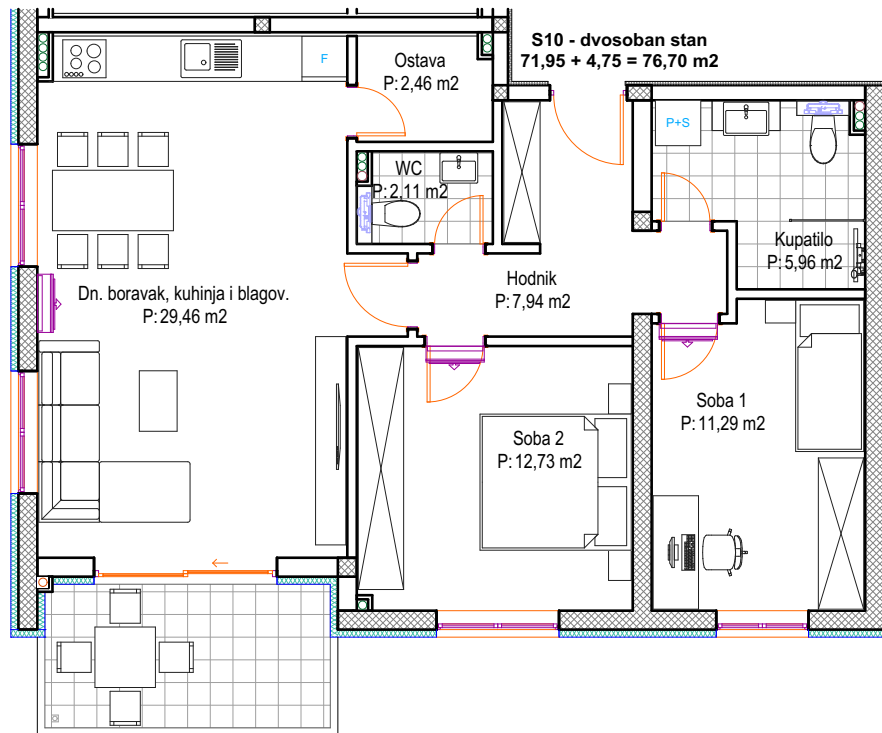


POLOŽAJ STANA



UKUPNA NETO POVRŠINA:	76,70 m ²
ETAŽA:	2. KAT
MJERILO:	1:100



Balkon/lođa
 P: 5,17x0,5=2,59 m²
 P: 2,88x0,75=2,16 m²

S10 - dvosoban stan

1. Hodnik	7,94 m ²
2. Dnevni boravak, kuhinja i blagovaonica	29,46 m ²
3. Ostava	2,46 m ²
4. Soba 1	11,29 m ²
5. Soba 2	12,73 m ²
6. Kupatilo	5,96 m ²
7. WC	2,11 m ²
Ukupno:	71,95 m²
8. Balkon/lođa (5,17x0,50+2,88x0,75)	4,75 m ²
Ukupno:	76,70 m²